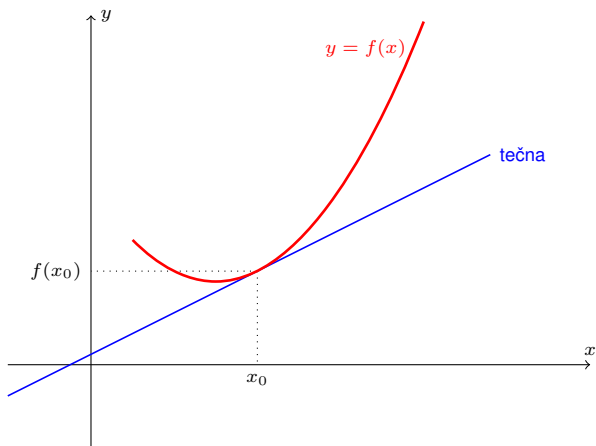
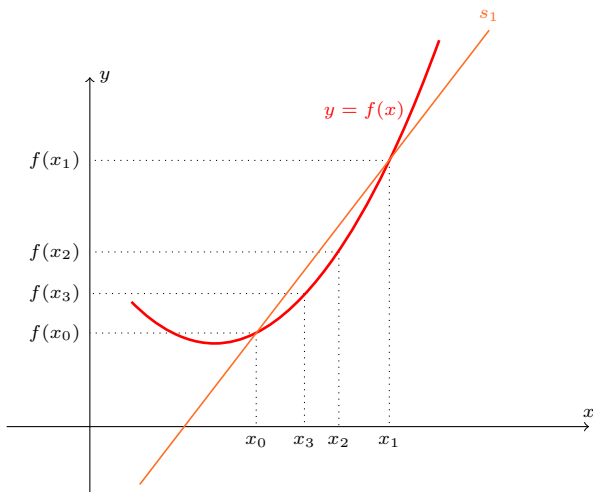


PROBLÉM TEČNY:

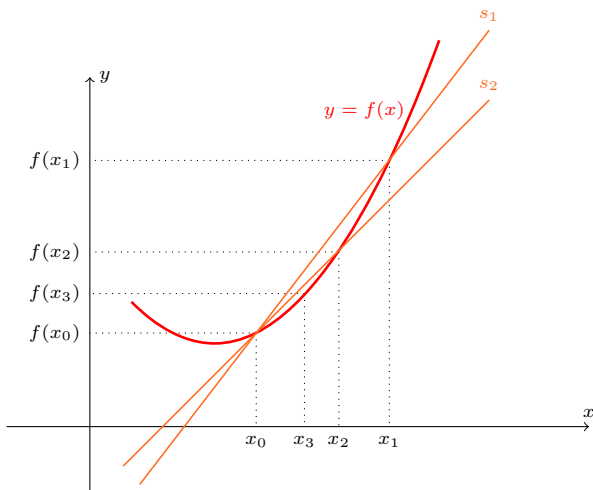
Jak získáme její rovnici, máme-li k dispozici pouze bod $[x_0, f(x_0)]$.



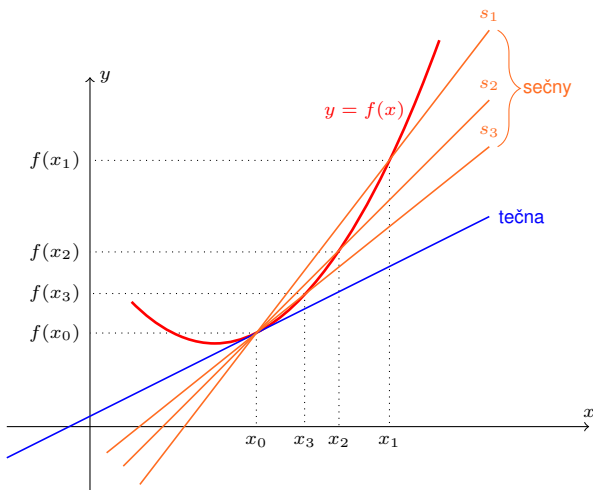
Kreslíme postupně sečny s_1, s_2, s_3 ke grafu funkce.



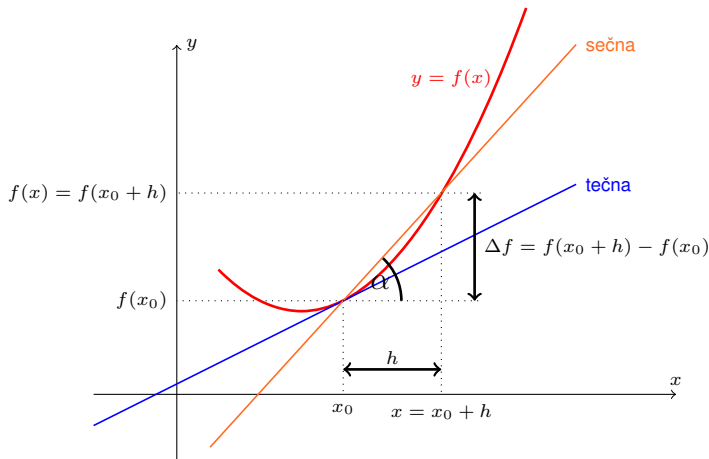
Kreslíme postupně sečny s_1, s_2, s_3 ke grafu funkce.



Kreslíme postupně sečny s_1, s_2, s_3 ke grafu funkce.



Odvození směrnice tečny



Směrnice sečen: $k(x) = \operatorname{tg} \alpha = \frac{f(x) - f(x_0)}{x - x_0} = \frac{f(x_0 + h) - f(x_0)}{h}$

